

WOLF C1

Modularer Einsatzroboter



Logistik, wo sie gebraucht wird

Kompakte Bauweise, hohe Geländegängigkeit und flexible Beladung bilden die technische Grundlage für zuverlässige Transporte in schwer zugänglichen oder gefährdeten Einsatzbereichen.

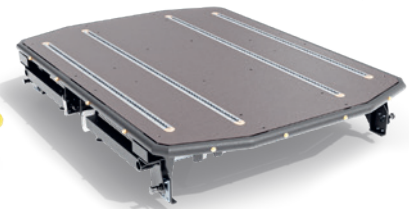
Löschmodul



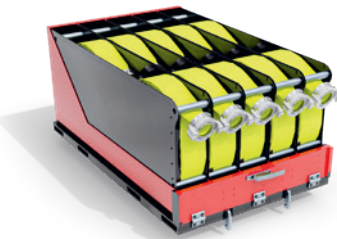
Krankentransportmodul



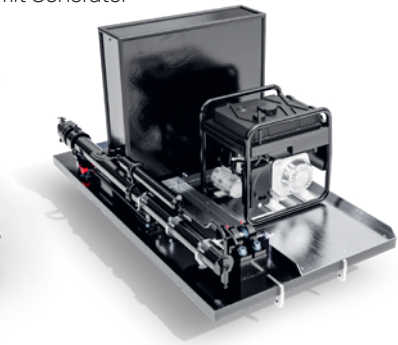
Wechselbrücke



Schlauchmodul



Strom/Lichtmodul mit Generator



→ weitere Module nach Kundenwunsch
 → Module sind herstellerseitig ohne Beladung

Technische Daten

Fahrzeug:

ABMESSUNGEN:
ca. 1.500 L x 1.300 B x 760-900 H mm

GEWICHT:
ca. 500 kg (je nach Ausstattung)

AKKU:
11,2 kWh
 • Max. Einsatzdauer durch einfachen, werkzeuglosen Akku-Wechsel
 • Batterien mit selbstverwaltendem Temperaturmanagementsystem

MOTOR:
2 Antriebsmotoren á 7,5 kW mit 1.050 Nm Drehmoment

ZUGKRAFT:
bis zu 4 t

Ausstattung:

SCHEINWERFER:
• je 2 LED-Fahrtrichtungsscheinwerfer im Front- und Heckbereich

BLAULICHT:
• je 2 LED-Blaulichtspots im Front- und Heckbereich

STEUERUNG:
• Per Funkfernbedienung mit bis zu 150 m Reichweite, inklusive Tablet zur Darstellung der Kamerabilder

HUBTISCH:
• Elektronisch ansteuerbarer Hubtisch zur Aufnahme einer Wechselbrücke

SEILWINDE:
• 1,6 t Zugkraft, Seillänge 8 m
• Ausfahrbare Abstützung für sicheren Stand beim Windeneinsatz

